



PRÉSENTATION DE NOTRE SOCIÉTÉ

Chaudronnerie

Maintenance Industrielle et Navale

Soudure – Mécano soudure

Fabrication et Montage

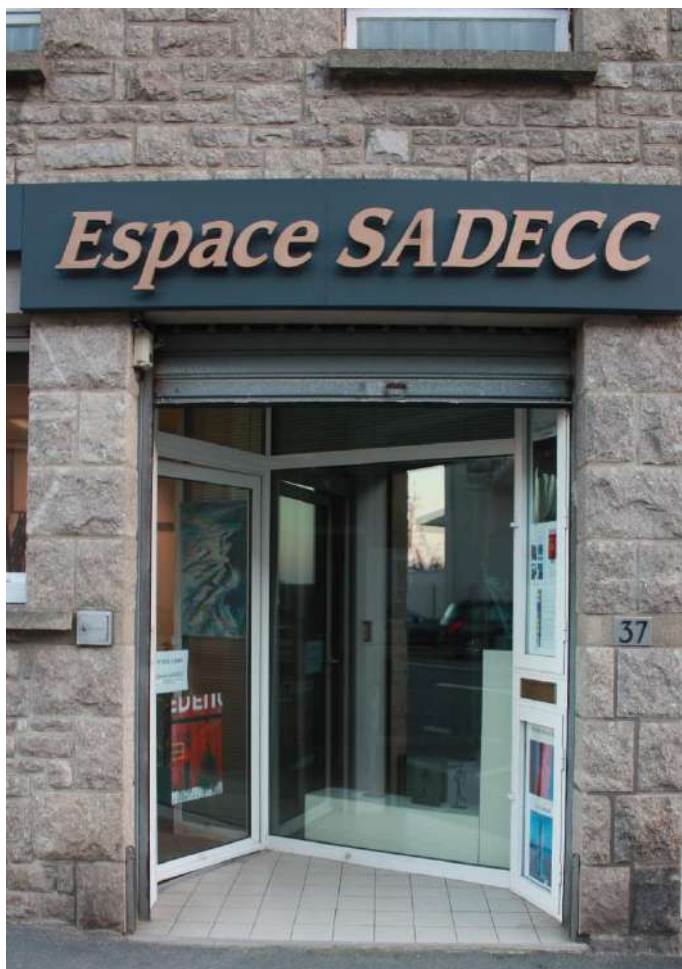
SOMMAIRE

I. INFORMATIONS GÉNÉRALES	3
A. INFORMATIONS ADMINISTRATIVES	3
B. NOTRE HISTOIRE	4
C. SADECC	4
D. SITUATION GÉOGRAPHIQUE	4
II. NOTRE MÉTIER – LE SAVOIR FAIRE	5
A. NOS QUALIFICATIONS ET FORMATIONS	6
B. MOYENS MATÉRIELS ET HUMAINS	7
C. NOS ACTIVITÉS	10
1. NOS RÉFÉRENCES	10
2. NOS PRESTATIONS	11
III. NOTRE ESPACE GALERIE – LE FAIRE SAVOIR	26



I. INFORMATIONS GÉNÉRALES

A. INFORMATIONS ADMINISTRATIVES

**Siège social :**

37 Quai Duguay Trouin
35400 SAINT MALO

Tél : 02 99 46 15 59
@mail : contact@sadec.fr

Atelier :

16 Rue de la ruelle au Loup
35400 SAINT MALO

Tél : 06 45 42 11 67
@mail : contact@sadec.fr

Site : www.sadec.fr

Facebook : [Espace Sadec ST Malo](https://www.facebook.com/EspaceSadecSTMalo)

Raison sociale : **SADECC**
Statut juridique : **SOCIÉTÉ PAR ACTION SIMPLIFIÉE**
Capital social : **60.000 EURO**
Date de création : **2010**
Président : **M. BERNARD CHÉRENCÉ**
Directrice : **MME CÉCILE HERVÉ**

Numéro SIRET : **528 723 869 00020**
RCS : **ST-MALO B 528 723 869**
Code APE : **3312Z**
N° TVA : **FR71 528723869**



B. NOTRE HISTOIRE

1999 : Mr CHERENCE a créé ALPHAMÉTAL à St Malo avec des activités principales : Réparations navales, maintenance générale dans les secteurs industriels, portuaires et fluviaux. Mr CHERENCE est connu et reconnu sur St Malo depuis les années 80 dans ces domaines d'activités.

2010 : Alphamétal est vendu et Mr CHERENCE crée SADECC pour l'accompagnement de cette cession : L'expertise, les audits pour la maintenance générale, dans les secteurs industriels et portuaires.

2011 : Mr CHERENCE est un amateur de photographie et cette passion va permettre à Espace SADECC de voir le jour. C'est une galerie d'art exposant des tableaux dans le domaine maritime et industriel afin de satisfaire la clientèle de SADECC et de faire découvrir aux touristes de Saint Malo d'étonnants tableaux.

ESPACE SADECC permet aux artistes, peintres et sculpteurs, d'exposer toute l'année leurs œuvres dans un espace leur étant dédiés. Les sujets exposés sont contemporains et de consonance industrielle, navale, marine et portuaire.

2016 : Dans le cadre de son développement, la Société SADECC, avec l'expérience de son fondateur, va créer des emplois pour se relancer dans son domaine de savoir-faire, la maintenance industrielle, portuaire et navale/fluviale et la chaudronnerie. A ce jour, SADECC est en pleine croissance et souhaite accroître son activité.

C. SADECC

Fort de 40 ans d'expérience professionnelle sur St Malo mais aussi sur toute la France, Mr CHERENCE conforte ses diverses activités et accentue son développement, notamment dans la création d'un atelier de fabrication en pleine croissance et sur l'espace SADECC, Galerie Quai Duguay Trouin exposant des artistes peintres et ses propres tableaux dans le domaine maritime et industriel.

Présent sur l'ensemble des marchés d'industrie, des travaux publics, des centrales d'enrobés, SADECC c'est l'expérience auprès de ses Clients, c'est la progression constante de son personnel, l'accompagnement de ses Clients sur leur projet.

SADECC - « Le savoir-faire et le Faire-Savoir »

D. SITUATION GÉOGRAPHIQUE

Notre personnel Breton se déplace dans toute la France, notamment sur les chantiers de BOUYGUES Travaux Publics, les centrales d'enrobés mobiles comme le Groupe PIGEON en Bretagne, en sous-traitance chez Michelin à CHOLET, dans la maintenance industrielle au Groupe ROULLIER et ses filiales françaises.



II. NOTRE MÉTIER – LE SAVOIR FAIRE**Chaudronnerie, Maintenance Industrielle et Navale
Soudure, Mécano Soudure, Fabrication, Montage****S** **Savoir-Faire acquis depuis plus de 40 ans****A** **Accompagnement dans la maintenance et les travaux neufs****D** **Développement de solutions techniques suivant la situation****E** **Expertise des installations et machines soumises aux usures****C** **Conseils liés aux solutions à mettre en place****C** **Coordination des travaux de la fabrication au montage**

SADECC propose ses services et son savoir-faire acquis tout particulièrement, dans le domaine de la maintenance, des travaux neufs, des ouvrages chaudronnés, mécano-soudés, pour les secteurs industriels et navals, sites portuaires, centrales d'enrobés, usine d'engrais, carrières, cimenteries, agro-alimentaire, etc...

- Audit, conseil, expertise, rédaction, des cahiers des charges, consultation, coordination et supervision des travaux
- Travaux de maintenance, mécanique, chaudronnerie, soudure (acier, inox, aluminium), tuyauterie, démontage, montage.
- Travaux de soudure diverses
- Nous disposons d'un réseau d'ateliers et de spécialistes à qui nous confions les fabrications chaudronnées et mécano-soudées, les réglages, les levages et manutentions, toutes nuances et toutes dimensions.

A. NOS QUALIFICATIONS ET FORMATIONS

✓ Sauveteurs Secouristes du travail (SST)



Conformément à l'article R. 4224-15 du Code du Travail, dans notre atelier de production et sur chacun de nos chantiers, un membre du personnel encadrant a reçu les instructions nécessaires pour donner les premiers secours en cas d'urgence et dans l'attente de l'arrivée des secours spécialisés.

✓ Conduites des engins de levage et équipements mobile



L'ensemble du personnel chantier est qualifié et a reçu les formations :

CACES PEMP Cat 3B

CACES Engins de chantier Cat 9 (chariot télescopique)

CACES Chariot Cat 3 (chariot élévateur en porte à faux de capacité < ou égale à 6000Kg)

✓ Risques chimiques

Tout le personnel pouvant être exposés sur chantier à des risques chimiques a reçu une formation de prévention des risques chimiques (RC) :

Niveau 1 : ensemble du personnel présent sur chantier

Niveau 2 : personnels d'encadrement de chantier

✓ Risques Ferroviaires

Notre personnel chantier a reçu une formation de prévention aux risques ferroviaires et est habilitée à travailler en environnement SNCF.

✓ Licence de soudure 111

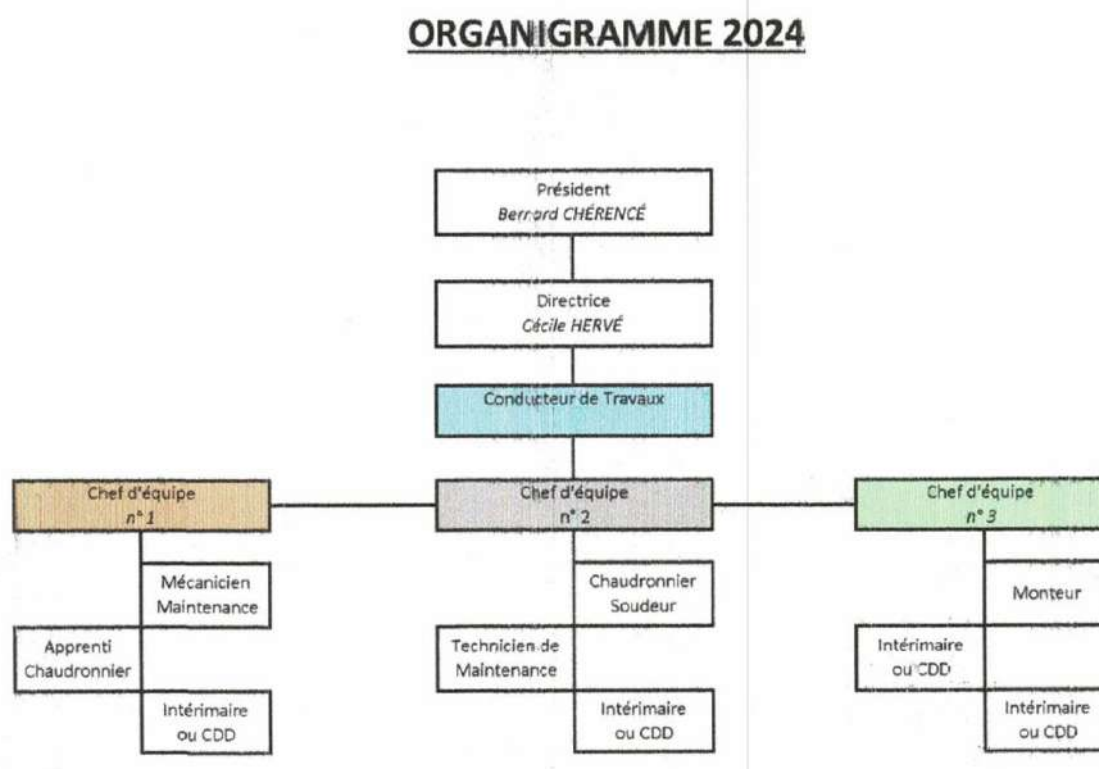
Soudage manuel ou à la baguette est le plus connu des procédés de soudure. A l'approche de l'électrode des pièces à assembler, il se crée un arc électrique qui dégage un fort pouvoir calorifique qui provoque la fusion de l'électrode.

✓ Licence de soudure 135 & 138 :

Soudage 135 est un procédé de soudage semi-automatique. La fusion des métaux est obtenue par l'énergie calorifique dégagée par un arc électrique qui éclate dans une atmosphère de protection entre un fil électrode fusible et les pièces à assembler. Licence 135 = Soudage MAG avec fil - électrode fusible / Licence 138 = Soudage MAG avec fil fourré de poudre métallique.

B. MOYENS MATÉRIELS ET HUMAINS

Pour l'exécution de ses chantiers, SADECC dispose d'un effectif de 7 personnes : Conducteur de travaux, Chefs d'équipes, Chaudronnier- soudeur, Monteur, Mécanicien de maintenance, soudeur.



Nous disposons d'une flotte d'intervention équipée de matériels portatifs, de caisses à outils afin d'intervenir le plus rapidement possible en fonction de l'urgence de notre Client.

- Postes à souder : MIG, TIG, standard (alu, acier, inox), Arc air
- Meuleuses
- Perceuses, visseuses
- Perceuses magnétiques - Rota broches
- Boulonneuses
- Palans
- Extracteurs
- Outillage collectif divers
- Compresseur
- Manuscopique
- Groupe électrogène

Nous faisons appel à des loueurs en cas de besoin d'outillage précis ainsi que pour les grues, nacelles, chariots élévateurs, manuscopiques, échafaudages...



- Outillages machines d'atelier

CISAILLE GUILLOTINE



Marque : HACO HS 3012

Dimensions : 3800 x 2100 x 2200

Epaisseur maxi : 10 mm

Largeur maxi : 3050 mm

Matières : Acier, inox, aluminium

PRESSE PLIEUSE





Marque : ARMOR EDNOR

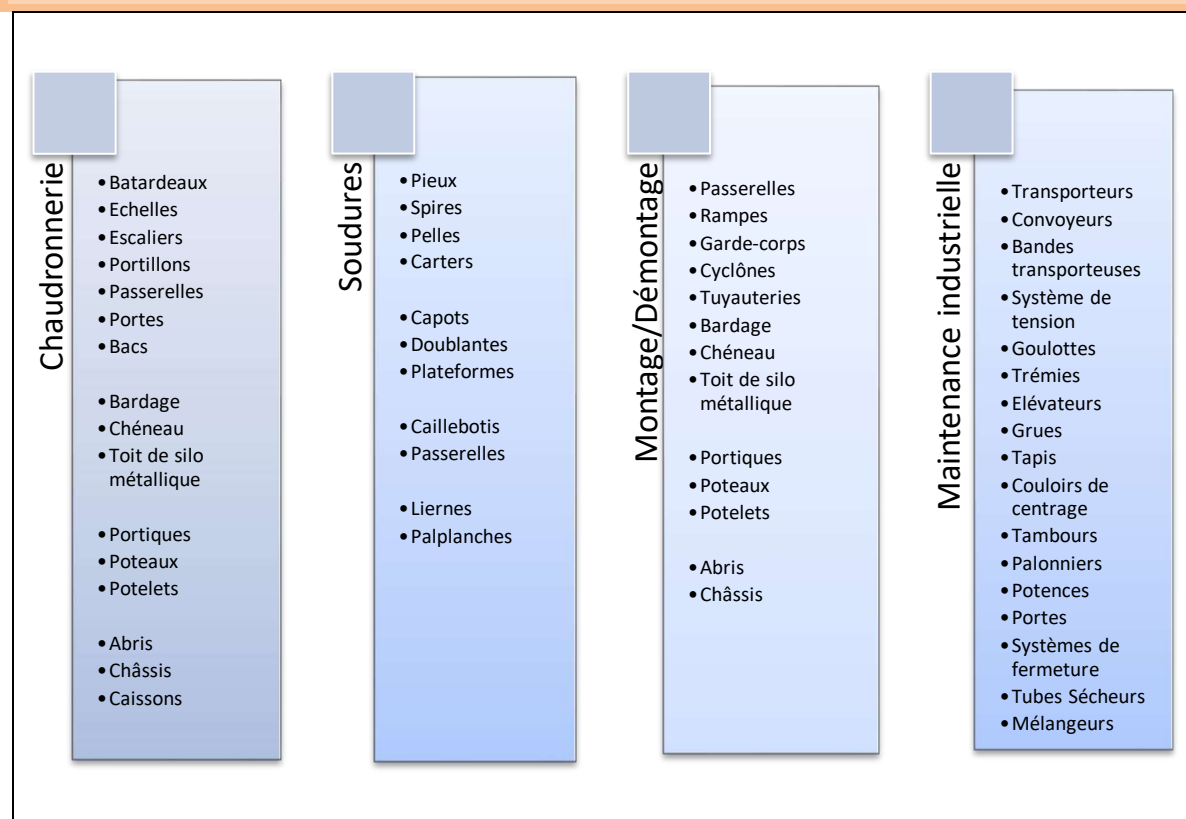
Puissances : 170 T

Longueur de pliage : 3500 mm

Epaisseur maxi : 10 mm

Matières : Acier, inox, aluminium

C. NOS ACTIVITÉS



1. NOS RÉFÉRENCES

- Maintenance, démontage et montage centrale enrobés, centrales à béton, (GROUPE PIGEON : SRTP, SEG, SBEG).
- Travaux de soudure TP : ponts, barrages, pieux génie civil (BOUYGUES Travaux Publics Région France, FREYSSINET).
- Maintenance industrielle et travaux divers (TIMAC AGRO France, TIMAB Industries, WEISS France Energie, BOREALIS, AT INDUSTRIE).
- Maintenance portuaire (CCI Saint-Malo, Agence Maritime Malouine, Port de La ROCHELLE).
- Cylindre rotatif et ses équipements (TIMAC AGRO France, CARGILL, PLACO PLATRE, MAGUIN).
Etude, cahier des charges, consultations et supervision remplacement tambour.
Travaux de démontage et remontage. Assistance technique et supervision pour le remplacement d'un tronçon de tambour.
- Audit environnement d'unité de production, consultation et chiffrage, coordination et accompagnement, suivi des Travaux.
- Assistance au suivi d'arrêt technique d'unité de production.
- Coordination des opérations de montage d'unité de production, supervision, et suivi des états d'avancement de fabrication dans les ateliers respectifs des entreprises chargées de fabriquer les équipements.

2. NOS PRESTATIONS

- Montage de Portiques pour la maintenance des trains SNCF



Motorisé



- Fabrication en atelier d'une embase tubulaire



- Remplacement d'un Galet de Tambour



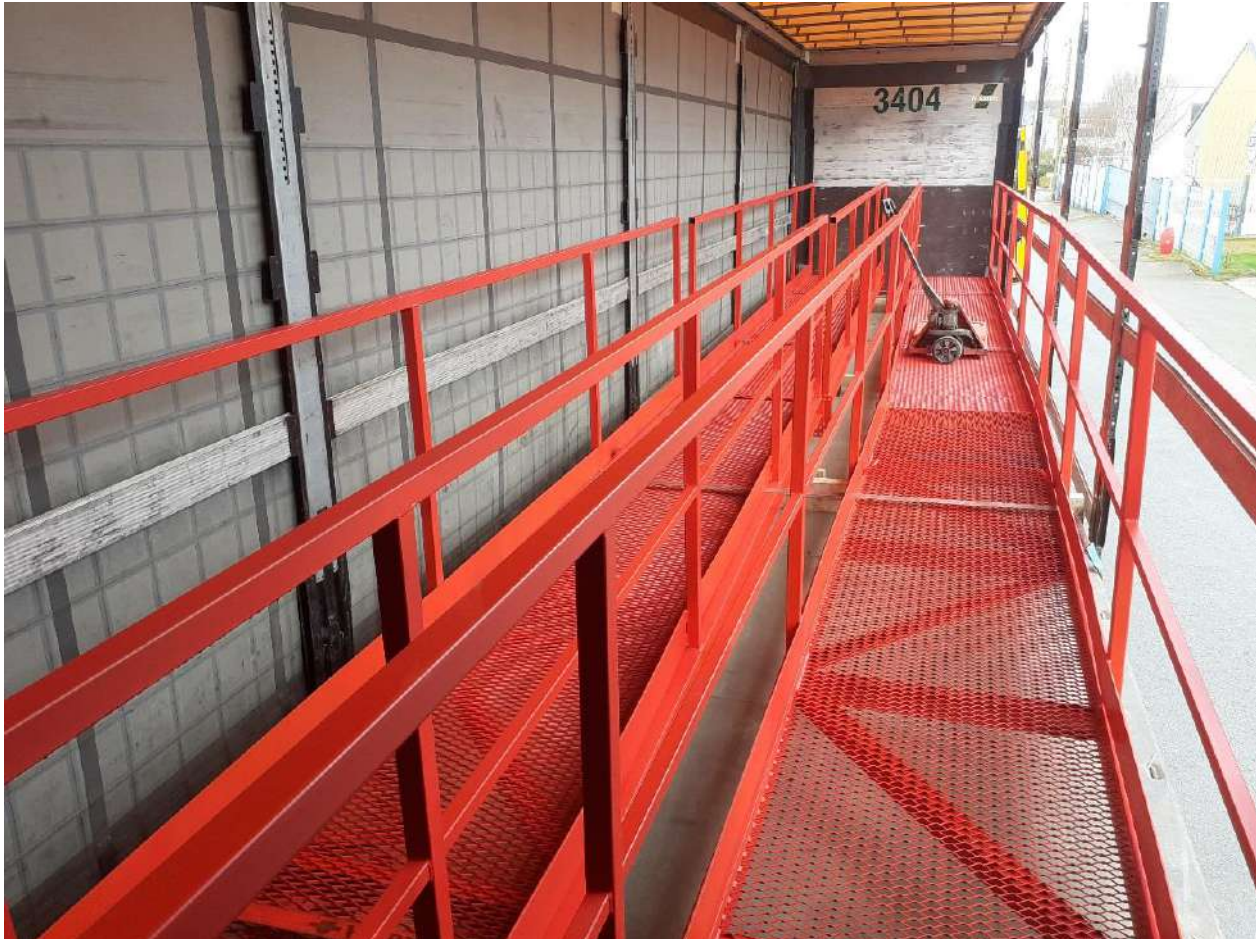
- Remplacement d'un Enrobeur



- Remplacement d'un Granulateur



- Fabrication de 4 passerelles de 6M pour Bouygues TP



- Soudure palplanches + entures tubes de battage \varnothing 800x1200 – BREST



- Montage d'un Sécheur sur une station d'enrobés



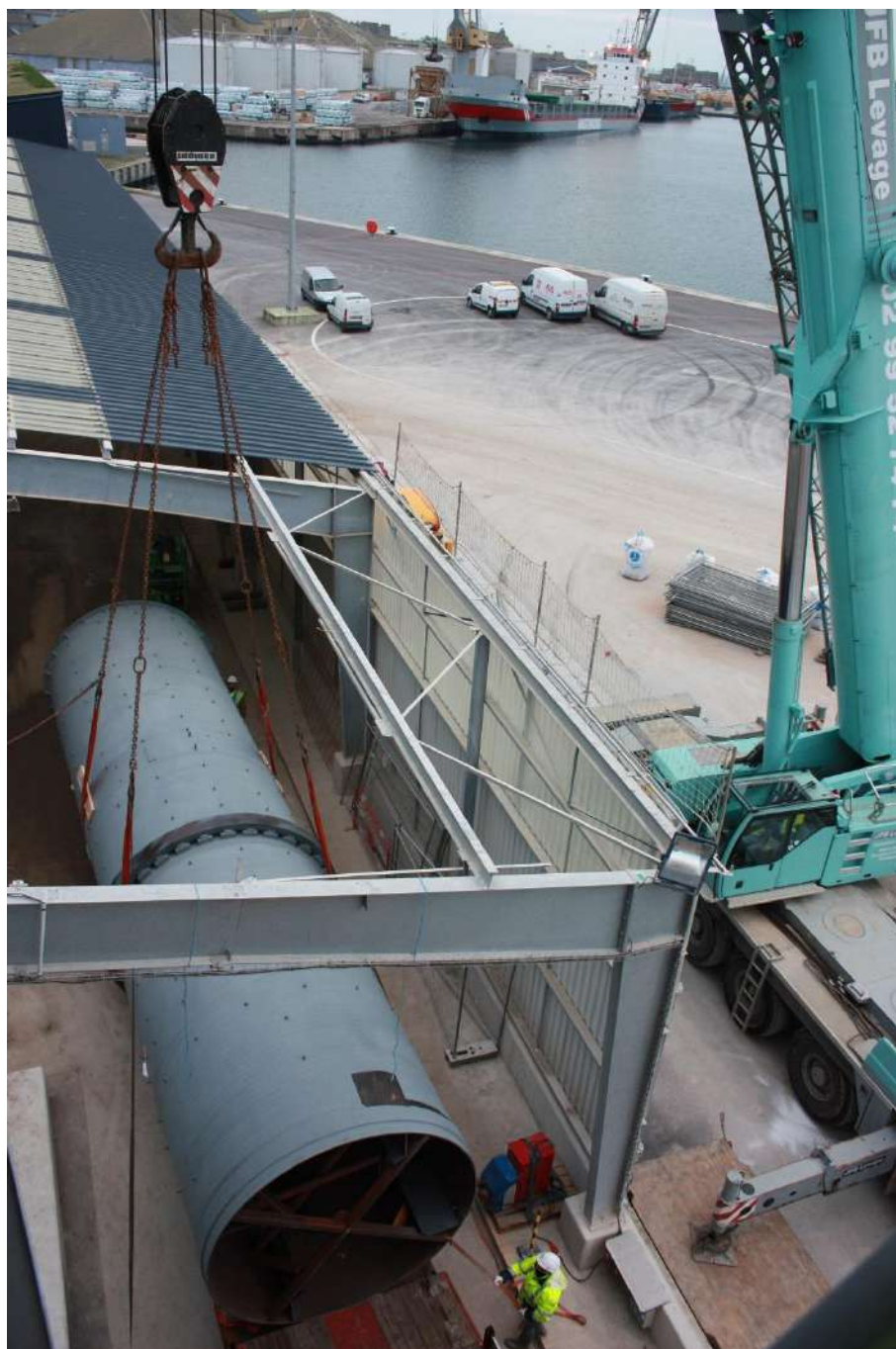
- Maintenance sur tambour sécheur : Remplacement de spires de centrale d'enrobés



- Soudure de pieux pour raboutage



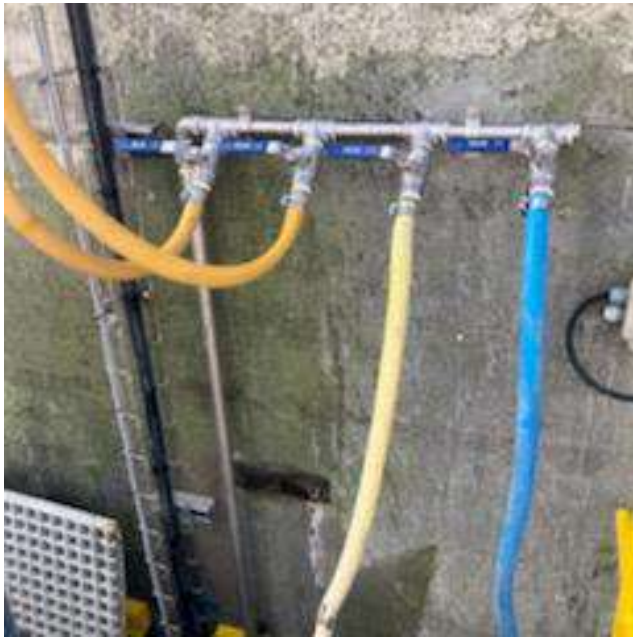
- Montage d'une installation industrielle



- Fabrication et pose d'un escalier industriel



- Tuyauterie : Fabrication et pose d'une nourrice inox



2018

- TIMAC AGRO Saint-Malo : *Travaux de maintenance mécanique et chaudronnerie*
- WEISS Energie : *Maintenance Chaudière biomasse (convoyeur, plancher grille)*
- BOUYGUES TP : Brest Polder Digue enclôture, *Travaux de soudure*
- GROUPE PIGEON ; SRTP, SEG, SBEG : *Travaux de maintenance de centrales, démontage et montage centrales mobiles*
- FREYSSINET : SNCF Réseau Marly le Roi : *Travaux de montage*
- TIMAB Industries Saint-Malo : *Travaux de renforcement de tambour, maintenance et travaux de chaudronnerie*
- AMM : *Travaux de maintenance hangars et équipements, intervention bateaux*
- CCI d'Ille et Vilaine, Port de Saint-Malo : *Travaux de maintenance*
- VILLE LA ROCHELLE, Musée Maritime de La Rochelle : *Expertise bateau*

2019

- WEISS Energie : *Maintenance Chaudière biomasse (convoyeur, plancher grille)*
- TIMAC AGRO Saint-Malo : *Travaux de maintenance mécanique*
- TIMAB Industries Saint-Malo : *Travaux de chaudronnerie*
- GROUPE PIGEON ; SRTP, SEG, SBEG, Les Enrobés de la Sélune : *Travaux de maintenance de centrales, démontage et montage centrales mobiles*
- BOUYGUES TP : Brest Polder Digue enclôture, *Travaux de soudure*, Calais Port 2015, *Travaux de soudure*
- AT INDUSTRIE : SNCF : *Travaux de montage passerelles*
- AMM MKF *Travaux de maintenance hangars et équipements, intervention bateaux*
- BARIMAR : *Coved Bourgneuf en Mauges : Remplacement d'un galet de tambour*
- CCI d'Ille et Vilaine, Port de Saint-Malo : *Travaux de maintenance*
- VILLE LA ROCHELLE, Musée Maritime de La Rochelle : *Réalisation et montage d'un plancher oscillant sur le France 1*

2020

- WEISS Energie : *Maintenance Chaudière biomasse (convoyeur, plancher grille) - Grand Ouest et Région Parisienne*
- TIMAC AGRO Saint-Malo : *Travaux de maintenance mécanique et fabrication/montage de passerelles*
- TIMAB Industries Saint-Malo : *Travaux de maintenance et de chaudronnerie*
- GROUPE PIGEON ; SRTP, SEG, SBEG, Les Enrobés de la Sélune, Triskel Enrobés : *Travaux de maintenance de centrales, démontage et montage centrales mobiles*



PRÉSENTATION DE NOTRE SOCIÉTÉ

rev 8

- BOUYGUES TP :
 - Autoroute A10, *Travaux de soudure*
 - Méricourt Rénovation des écluses, *Travaux de soudure*
 - Brest, *Travaux de découpe et de soudage*
 - Calais Port 2015, *Travaux de soudure*
 - Guérande Pra sur l'Etier Malor – *Remplacement du tablier, Travaux de soudure*
- VILLE LA ROCHELLE, Musée Maritime de La Rochelle :
 - Expertise du bateau le Joshua,*
 - Drague TD6, Expertise et Pré-étude de démantèlement*
- AGENCE MARITIME MALOUINE : *Travaux de maintenance de bâtiments et équipements industriels*
- FREYSSINET : *Couvertures des voies ferrées Paris 13^{ème} – Travaux de montage*
- AT INDUSTRIE – SNCF : *Travaux de montage Région Parisienne et Bordeaux*

2021

- TIMAC AGRO Saint-Malo : *Travaux de maintenance, remplacement de tôles de bardage, fabrication et pose d'une passerelle d'accès, soudure sur tuyauterie, travaux de soudure sur tuyauterie inox de chaudière*
- TIMAB Industries Saint-Malo : *Travaux de maintenance et de chaudronnerie – Démantèlement d'un toit de silo et remplacement. Fabrication échelle à crinoline, Fabrication et pose de portes, fabrication et pose de garde-corps avec rambarde amovible, fabrication et pose de trappe démontable et de platelage fabrication et pose de toits de silos.*
- AGRO INNOVATION INTERNATIONAL : *Réparation des systèmes de fermetures, de portes, fabrication et pose d'une passerelle suspendue, fabrication et pose d'un châssis d'armoire électrique, modification système de tension, pose de couvertines*
- GROUPE PIGEON : SRTP, SEG, SBEG, Les Enrobés de la Sélune, Triskel Enrobés : *Rechargement de tambour, Remplacement d'un élévateur - Travaux de maintenance de centrales, démontage et montage centrales mobiles, changement de spires sur tambour, remplacement de caisson d'élévateur + réglage, changement de couronne, fabrication et pose d'un escalier*
- BOUYGUES TP : Méricourt Rénovation des écluses, *Fabrication et pose de carters et de passerelles, remplacement de caillebotis, soudures sur palplanches*
- GROUPE GO INDUSTRY : SOCARI : *Expertise et Dépose-Réparation-montage d'un mélangeur*
- WEISS Energie : MICHELIN CHOLET *Maintenance Chaudière biomasse (convoyeur, plancher, grille) Grand Ouest et Région Parisienne, installation trémie Big Bag avec tuyauterie souple*
- AT INDUSTRIE – SNCF : *Travaux de montage Région Parisienne, Dépose de passerelles*
- GROUPE KUHN : Agence Maritime Malouine : *Réparation sur bâtiments (Etanchéité, fermetures), réglage de convoyeur, fabrication de grille de filtration*



2022

- TIMAC AGRO Saint-Malo : *Travaux de maintenance, Remplacement et réparation de chéneaux, d'auvents, Remplacement de bardages, Fabrication et montage de tuyauterie, réparation de virole sur silo.*
- TIMAB Industries Saint-Malo : *Travaux de maintenance et de chaudronnerie, Entretien sur bâtiments, sur réseau d'eaux pluviales.*
- AGRO INNOVATION INTERNATIONAL : *Réalisation d'un échafaudage, de pièces prototypes, entretien sur portes.*
- GROUPE PIGEON : SRTP, SEG, SBEG, Les Enrobés de la Sélune, Triskel Enrobés, Pigeon Bretagne Sud : *Travaux de maintenance de centrales, démontage et montage centrales mobiles, changement de spires sur tambour, remplacement de pignons sur convoyeur, renforts sur les trémies.*
- BOUYGUES TP : Méricourt Rénovation des écluses, *soudures sur palplanches et lisses. Chartres : Démontage de bracons, Le Havre : Découpe de pieux, Machecoul : Soudure de serrures.*
- WEISS Energie : MICHELIN CHOLET *Maintenance Chaudière biomasse (convoyeur, plancher, grille) Grand Ouest*
- GROUPE KUHN : Agence Maritime Malouine : *Réparation sur bâtiments (Etanchéité, fermetures).*
- EDEIS Port de St-Malo : *Pose de doublante sur benne, intervention sur les pontons, intervention sur les portes des bâtiments, intervention sur la mécanique des grues portuaires, soudure de garde-corps, réparation de portail.*
- COMETE JOSEPH PARIS : Régie de DIEPPE : *Travaux de remplacement de tôles d'usures sous la Passerelle d'embarquement ferries Transmanche.*
- IDEX ENVIRONNEMENT : *Recouvrement de tôles hardox sur rampe de déchargement, remplacement de tôles de cloisons, Réfection de brides.*

2023

- TIMAC AGRO Saint-Malo : *Travaux de maintenance, Remplacement et réparation de chéneaux, d'auvents, Remplacement de bardages, Fabrication et montage de tuyauterie, soudure sur tubes sécheurs.*
- AGRO INNOVATION INTERNATIONAL : *Réalisation de chariots de stockage, dépannage de vérin, réparation de portes.*
- GROUPE PIGEON : SRTP, SEG, SBEG, Les Enrobés de la Sélune, Triskel Enrobés, Pigeon Bretagne Sud : *Travaux de maintenance de centrales, démontage et montage centrales mobiles, changement de spires sur tambour, remplacement de pignons sur convoyeur, renforts sur les trémies. Changement de tôles hardox.*
- BOUYGUES TP : Méricourt Rénovation des écluses, *soudures de bollards – Brest Conformité d'estacades*
- WEISS Energie : MICHELIN CHOLET *Maintenance Chaudière biomasse (convoyeur, plancher, grille, tresses) sur le Grand Ouest*
- GROUPE COLAS : Enrobés 35 : *Réalisation de travaux divers pour la création d'une nouvelle unité d'enrobés (passerelles, escaliers, garde-corps, cabine de pilotage, grilles).*
- EDEIS Port de St-Malo : *intervention sur les passerelles des pontons, intervention sur la mécanique des grues portuaires. Réalisation de bordures de trottoir. Remplacement de tuyauterie d'air comprimé.*
- VEOLIA – GEVAL TRIVALANDES : *Mise en service d'une unité de tri. Extraction d'axes sur balancier.*
- IDEX ENVIRONNEMENT : *Remplacement de tôles hardox sur fond vibrant et sur puit.*
- FREYSSINET : *Décalage de pieds de portique.*





III. NOTRE ESPACE GALERIE – LE FAIRE SAVOIR



SADECC c'est également une galerie de peinture

Le Faire Savoir, c'est pour SADECC :

La façon de communiquer sur la transformation du métal et de la matière en général, de port en port, de pont en barrage, de passerelle en ponton, les artistes captent l'expression de la lumière.

Les machines deviennent d'étranges instruments « la narration picturale de chacun reste un mystère malgré la précision du trait » sur les toiles présentées, les pinceaux forgent, soudent, « ils construisent les coques, redessinent les cicatrices du large et pansent les blessures des quais.

« Ces dimensions métalliques extraordinaires évoquent le génie humain, sa capacité à construire, à entretenir, à réparer ».

Ces expositions interpellent sur l'étonnante fragilité de ces monstres d'acier confrontés aux violences de la nature.

SADECC invite à la réflexion sur le travail de l'homme, l'harmonie avec les reflets, le sel, l'eau et la rouille et présente la dimension esthétique des extravagances industrielles

L'espace SADECC est ouvert toute l'année et participe à la plupart des manifestations culturelles de Saint-Malo : ETONNANTS VOYAGEURS – QUAI DES BULLES – LA NUIT DES GALERIES – LA ROUTE DU RHUM – LES DIVERS SALONS de l'Espace Duguay Trouin.

Notre Clientèle est régulièrement invitée à l'installation de nos artistes et à l'occasion des vernissages organisés.

Le reflet de notre activité se retrouve sur les toiles exposées dans notre galerie :

- Du naval avec des fragments de navire, ses multiples et magnifiques bateaux, ses anneaux d'amarrage, ses ports ;
- De l'industrie avec ses peintures de tourets, de godets de pelleuse ou de grue

L'espace d'un instant magique, à venir admirer, sans limite





Huile sur toile - Odile VERRON-FERRON

Alesia 162x114



Huile sur toile - Odile FERRON- VERRON

Empreinte – 130x162



Peinture acrylique – Pierre DURIOR

Saint-Vaast-La-Hougue – 100x100



Peinture acrylique – Pierre DURIOR

Concarneau 100x100



Huile sur toile

Odile FERRON-VERRON

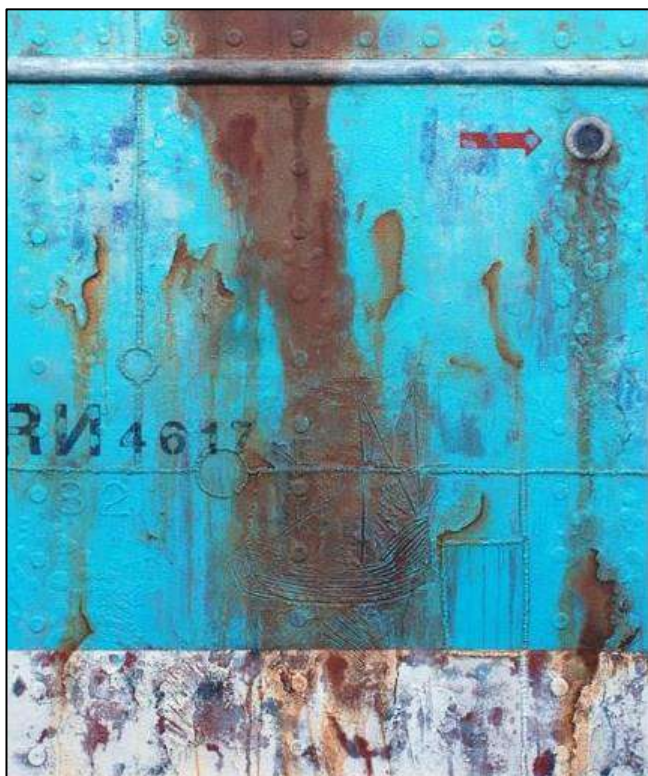
Tourets rouges IV

114x146

Photo sur toile – Bernard CHÉRENCÉ

L'émotion – 120x160





Peinture sur toile - Fabrice LEBAR

Fragment RN4617 – 120x100

Photo sur toile – Bernard CHÉRENCÉ

La douceur du retour – 100x150

